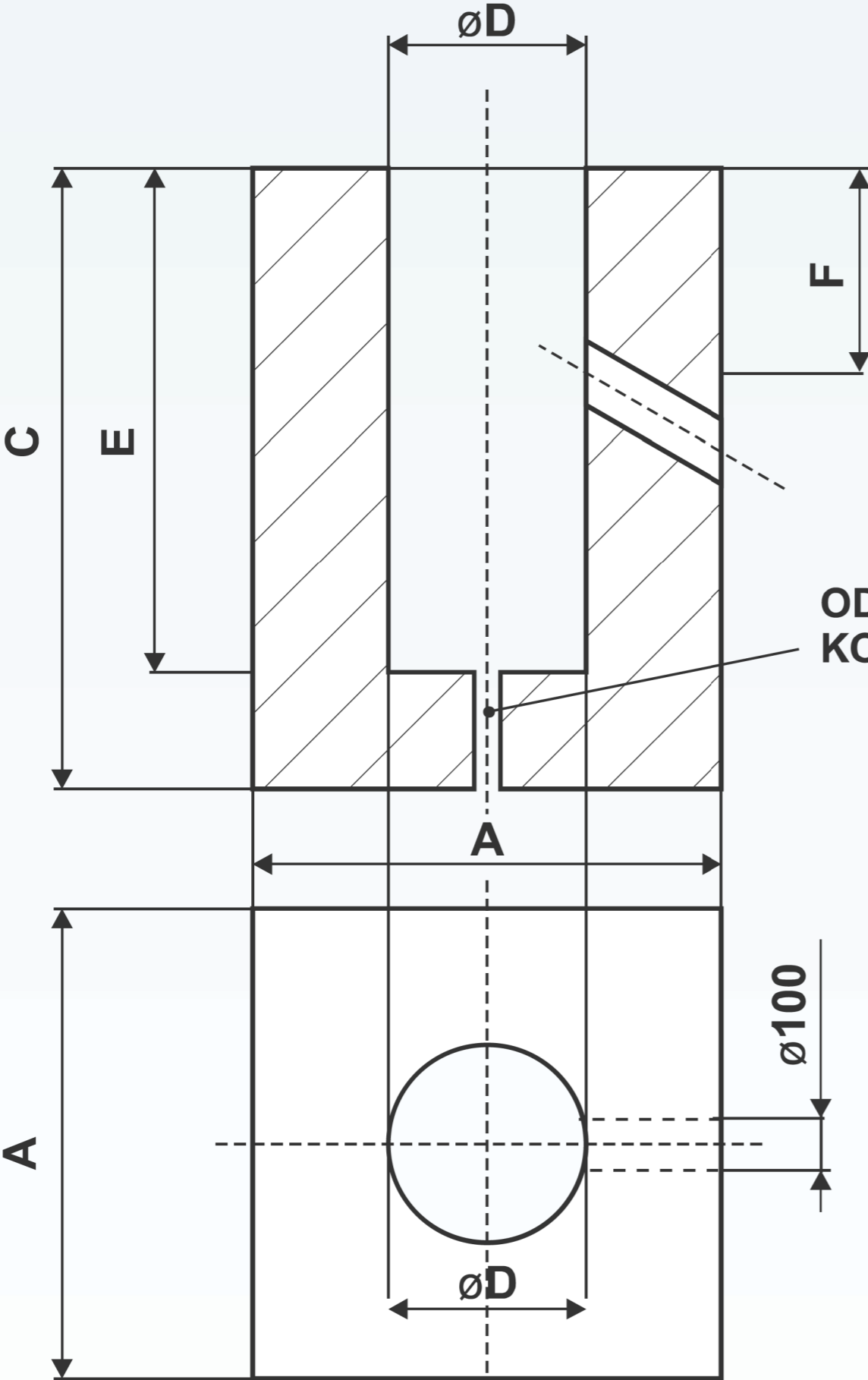


Kotvení osvětlovacích stožárů – doporučené

Kotevní bloky osvětlovacích stožárů jsou prováděny z betonu C30/37 XF–4

Minimální výška kotevního bloku je 1,2 m.

Schéma kotevního bloku



Betonový základ stožáru musí být opatřen plastovým pouzdrém stožár se zasune, zaklínuje dřevěnými klíny a po vyrovnání se obsype pískem a zhutní. Vnitřní průměr pouzdra musí být minimálně o 100 mm větší než průměr stožáru. Pouzdro nesmí být z porézního materiálu Na dně pouzdra se umístí podložka z mechanicky pevného materiálu (dlaždice).

Doplňující značení stožárů

A	jednou osazený, dvoustupňový	S	lehčí střední
B	dvakrát osazený, třístupňový	L	lehčí varianta
DD	dvoudílný	ST	střední varianta
TD	troidílný	T	těžší varianta

Orientační rozměry kotevního bloku

VÝŠ KA STO ŽÁR U	PŮDO RYS ROZM ĚR	VÝŠK A BLOK U	PRŮM ĚR OTVO RU	HLOU BKA OTVO RU	HLOU BKA ROZM ĚR	BETO N ČTVE RCOV Ý ZÁKL AD	BETO N - KRUH OVÝ ZÁKL AD
H (m)	A (mm)	C (mm)	D (mm)	E (mm)	F (mm)	(m3)	d (m)
STOŽAR BEZ VYLOŽNIKU							
4	500	1200	150	600	425	0,30	0,56
5	550	1200	150	800	425	0,36	0,62
6	600	1200	150	1000	450	0,43	0,68
7	650	1200	150	1000	450	0,51	0,73
8	700	1200	150	1000	450	0,59	0,79
STOŽAR S VYLOŽNIKEM							
8	800	1700	300	1500	525	1,09	0,90
10	900	1700	300	1500	525	1,38	1,02
12	1000	1700	300	1500	550	1,70	1,13
14	1100	1700	300	1500	550	2,06	1,24
16	1100	2000	350	1800	550	2,42	1,24
18	1200	2000	350	2000	550	2,88	1,35
20	1200	2000	400	2000	550	2,88	1,35

Tabulková výpočtová únosnost základové zeminy: **R<sub>dt</sub> = min. 100 kPa**  
Betonové základy jsou navrženy dle ČSN EN 50 423-3 pro předpokládanou zeminu tř. 3.  
V případě zjištění jiného druhu zeminy je nutno velikost základů změnit.  
Betonové základy se provedou z betonové směsi C12/15.  
Při betonování za mrazu je nutno přidat do betonu nemrznoucí přísadu nebo zabránit promrznutí betonu

VED. PROJEKTANT	ZODP. PROJEKTANT	VYPRACOVAL	KRESLIL	<div><div>JH</div><div>JH projekt s.r.o. Národních mučedníků 196, 339 01 Klatovy IČ: 28048563, DIČ: CZ28048563 tel. 606 636 204, jhavlík@jhprojekt.cz</div></div>	
ING. T. MACÁN	ING. HAVLÍK	ING. HAVLÍK	ING. HAVLÍK		
KRAJPlzeňský		KAT.ÚZEMÍSušice nad Otavou		FORMÁT	A4
OBJEDNATELMĚSTO SUŠICE, NÁMĚSTÍ SVOBODY 138, SUŠICE 342 01, IČ00256129				DATUM	01/2026
SUŠICE - PALACKÉHO ULICE				STUPEŇ	DPS
				ČÍS.ZAKÁZKY	2025010
				MĚŘÍTKO	-----
OBSAH				ČÍS. PŘÍLOHY	ČÍS. KOPIE
betonové základy				D.6.	